

Общее число витков полное	35±0,25
Число рабочих витков	2±0,25
Диаметр проволоки	2,3±0,05
Витр. диаметр витка	2,7±0,5
Длина без нагрузки	~12
Длина при нагрузке	15,5±1,5 мм
	8,25

После трехкратного предварительного сжатия пружины до сорисковенения витков оста- точная деформация не превышает 0,9

Свобода

Сектор переключения передач

Уклон 1:20

Моточикл М-72

Сальник-войлок

толщиной 4,5±0,5

Лист 72

Коробка передач

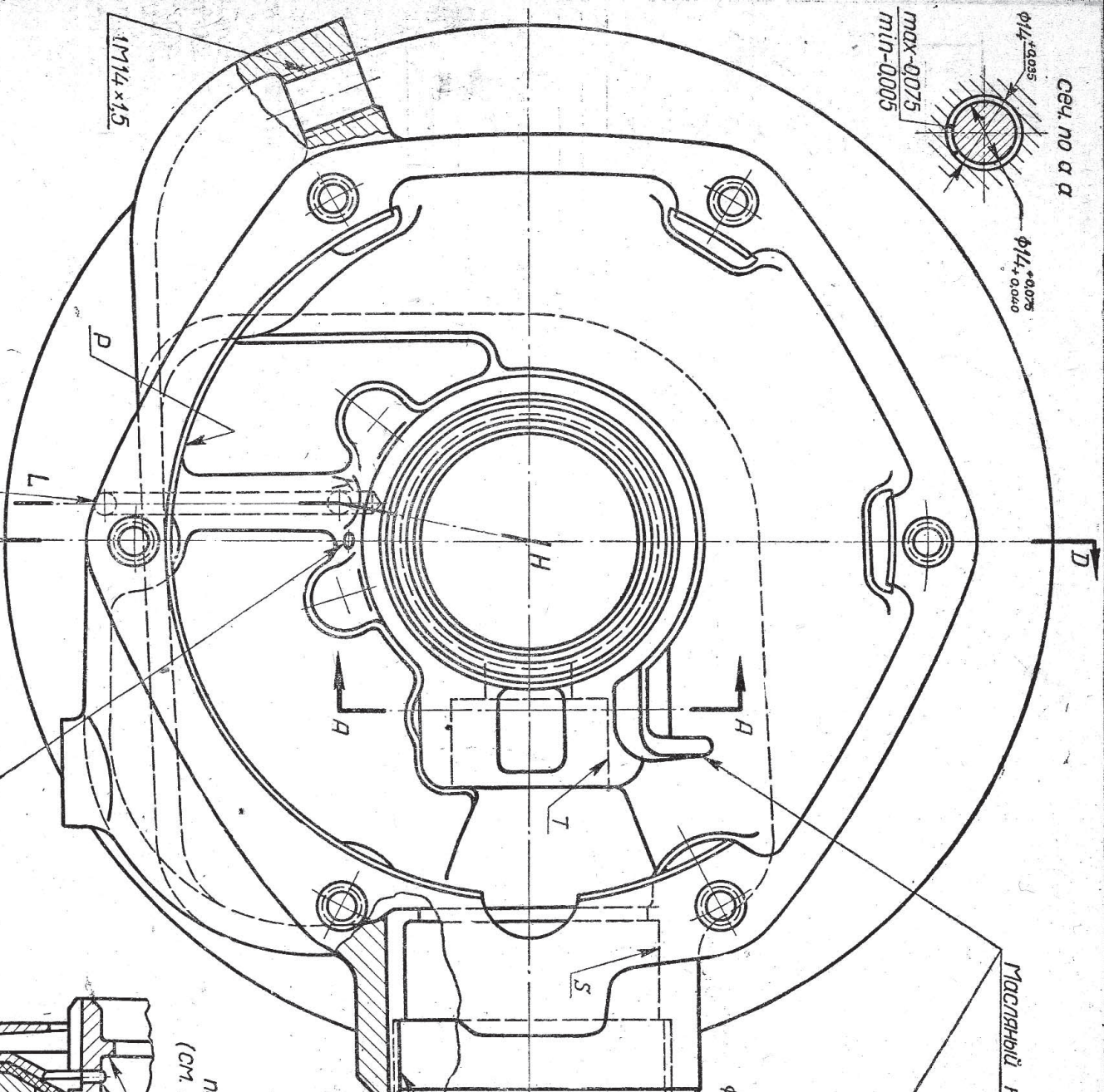
0 10 20 30 40 50 60 70 80 90 100 мм

Сеч. по а а

$\phi 14_{+0.025}^{+0.035}$
 $\phi 14_{+0.025}^{+0.030}$

max-0.075
min-0.005

1M14x1.5

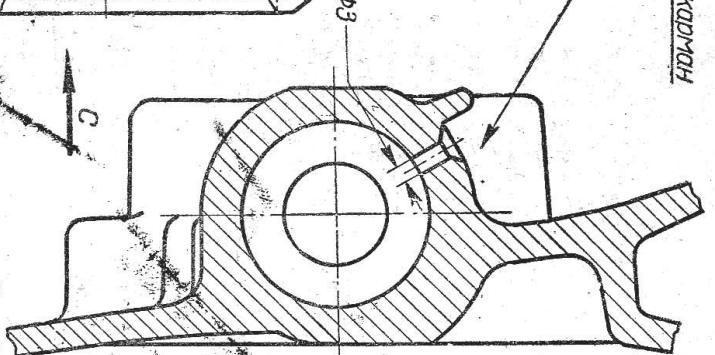


Выше торца Q при центровке по поверхности A, -не более 0.03 мм на крайних точках

Выше поверхности A, при центровке по поверхности R и угоре в торец Q, - не более 0.03 мм

Масляный карман

по АА



Объём отверстий S и T должен быть перпендикулярен оси отверстий P и A, с точностью 0.04 на длине 100 мм. Объём отверстий S и T и объём отверстий P и A, должны лежать в одной плоскости с точностью 0.025 мм

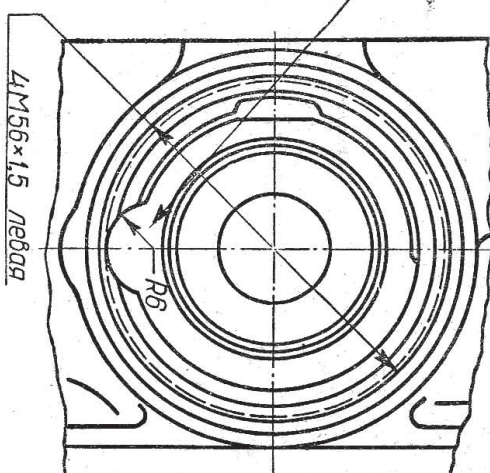
Взаимное бледе отверстий S и T не более 0.03 мм

Канавка масляная канавка

$\phi 2$ - в радиально расположенных отверстиях

Масляная канавка в картере для разгрузки сапунника ведущей и задней

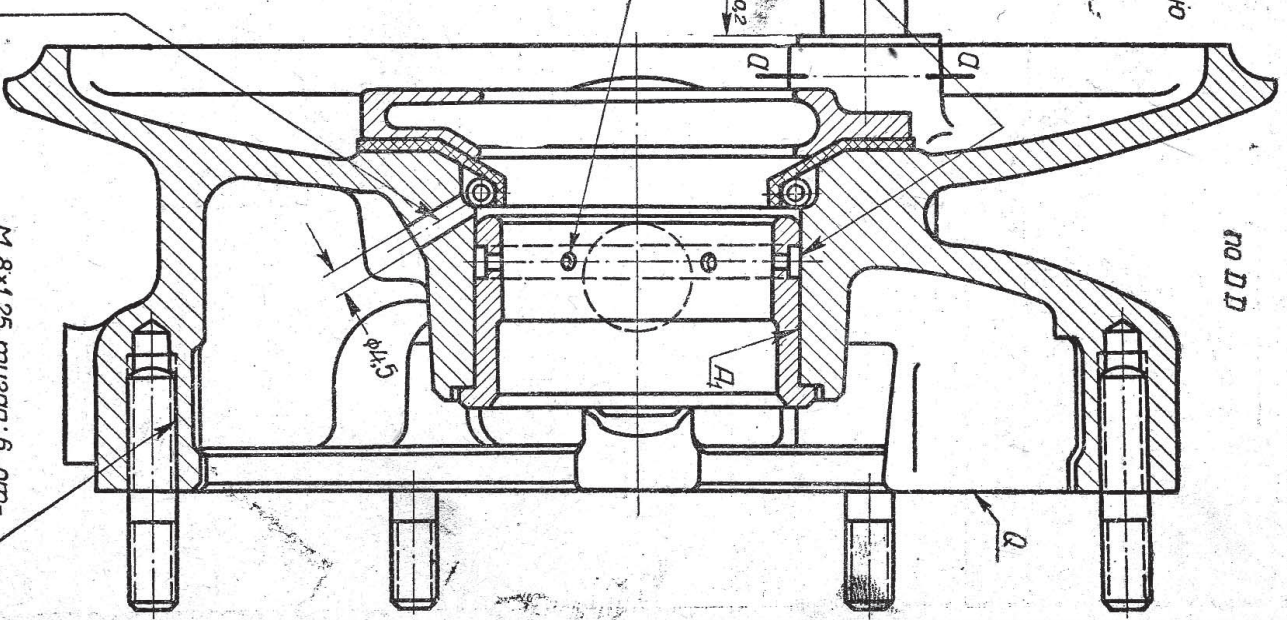
Вид по стрелке С



4M156x1.5 левая

Буртик и отверстие в ступице для удаления масла из полости ступицы редуктора и защиты полости тормозного барабана от попадания масла

по ДД



M 8x1.25 шаг: 6 от-верстий: точность расположения 0.1 мм

Отверстие для стока масла в картере от воротника ведомой шестерни

Лист 77

Мотопилка М-72
Задняя передача
Картер редуктора

